



**МИНИСТЕРСТВО ПО УПРАВЛЕНИЮ
ИМУЩЕСТВОМ И ГРАДОСТРОИТЕЛЬНОЙ
ДЕЯТЕЛЬНОСТИ ПЕРМСКОГО КРАЯ**

П Р И К А З

10.01.2024

№ 31-02-1-4-64

┌ Об установлении публичного
сервитута в целях эксплуатации
объекта электросетевого хозяйства
регионального значения

В соответствии со статьей 23, главой V.7 Земельного кодекса Российской Федерации, статьей 3.6 Федерального закона от 25 октября 2001 г. № 137-ФЗ «О введении в действие Земельного кодекса Российской Федерации», пунктом 7 части 1 статьи 3 Закона Пермского края от 01 июля 2009 г. № 463-ПК «О полномочиях органов государственной власти Пермского края в сфере земельных отношений», постановлением Правительства Пермского края от 27 октября 2009 г. № 780-п «Об утверждении Схемы территориального планирования Пермского края», постановлением Правительства Пермского края от 04 августа 2021 г. № 542-п «О внесении изменений в Положение о Министерстве по управлению имуществом и градостроительной деятельности Пермского края, утвержденное постановлением Правительства Пермского края от 15 декабря 2006 г. № 88-п», пунктом 3.43⁷ Положения о Министерстве по управлению имуществом и градостроительной деятельности Пермского края, утвержденного постановлением Правительства Пермского края от 15 декабря 2006 г. № 88-п, приказом Министерства по управлению имуществом и градостроительной деятельности Пермского края от 02 июня 2022 г. № 31-02-1-4-998 «О делегировании права подписи», на основании ходатайства об установлении публичного сервитута уполномоченного представителя публичного акционерного общества «Россети Урал» (далее – ПАО «Россети Урал» (ОГРН 1056604000970, ИНН 6671163413)) от 30 ноября 2023 г. № б/н (вх. № ГУ31-02-1-25-2527 от 11 декабря 2023 г.)

ПРИКАЗЫВАЮ:

1. Установить на 49 (сорок девять) лет в целях эксплуатации объекта электросетевого хозяйства регионального значения Строительство ВКЛ 35 кВ отпайка на ПС Аэропорт от ТЭЦ-9 - Водозабор-2 с кадастровым номером 59:32:0000000:14933 (номер и дата государственной регистрации права



№ 59:32:0000000:14933-59/294/2021-1 от 30 марта 2021 г.), публичный сервитут в отношении земельных участков и земель согласно приложению № 1 (далее – Земельные участки, Земли).

2. Утвердить границы публичного сервитута в соответствии с прилагаемым описанием местоположения границ на кадастровом плане территории согласно приложению № 2.

3. Плата за публичный сервитут в отношении земельного участка, находящегося в государственной или муниципальной собственности и не обремененного правами третьих лиц, устанавливается в размере 0,01 процента кадастровой стоимости такого земельного участка за каждый год использования этого земельного участка и вносится обладателем публичного сервитута единовременным платежом не позднее шести месяцев со дня принятия решения об установлении публичного сервитута.

4. Срок, в течение которого использование Земельных участков (их частей), Земли в соответствии с их разрешенным использованием будет невозможно или существенно затруднено, в связи с осуществлением публичного сервитута (при наличии таких обстоятельств): ежегодно с 1 января по 31 декабря (в период плановых (ремонтных) работ).

5. Порядок установления зон с особыми условиями использования территорий и содержание ограничений прав на земельные участки определен Правилами установления охранных зон объектов электросетевого хозяйства и особых условий использования земельных участков, расположенных в границах таких зон, утвержденными Постановлением Правительства Российской Федерации от 24 февраля 2009 г. № 160.

6. ПАО «Россети Урал» привести Земельные участки (их части), Земли в состояние, пригодное для использования в соответствии с видом разрешенного использования, снести инженерное сооружение, размещенное на основании публичного сервитута, в сроки, предусмотренные пунктом 8 статьи 39.50 Земельного кодекса Российской Федерации.

7. Отделу распоряжения земельными участками управления земельных отношений Министерства по управлению имуществом и градостроительной деятельности Пермского края (далее – Министерство) в течение пяти рабочих дней со дня принятия настоящего приказа:

7.1. разместить настоящий приказ на официальном сайте Министерства <https://migd.permkrai.ru/>;

7.2. направить копию настоящего приказа в орган регистрации прав;

7.3. направить копию настоящего приказа в ПАО «Россети Урал», а также сведения о лицах, являющихся правообладателями Земельных участков, сведения о лицах, подавших заявления об учете их прав (обременений прав)

на земельные участки, способах связи с ними, копии документов, подтверждающих права указанных лиц на земельные участки.

8. Контроль за исполнением приказа оставляю за собой.

Заместитель министра



К.М. Хайруллина



Перечень земельных участков (земель),
в отношении которых устанавливается публичный сервитут

№ п.п.	Кадастровый номер земельного участка, адрес или иное описание местоположения таких земельных участков
1	59:32:0000000:84 (об. 59:32:3980008:595) (Пермский край, Пермский район, Култаевское с/п, а/д "Кичаново - Полудово-Дикая Гарь - войсковая часть 54090")
2	59:32:3980008:2000 (Российская Федерация, край Пермский, м.о. Пермский, тер. Шоссе Космонавтов, зу 455)
3	59:32:3980008:3226 (Пермский край, Пермский район, Савинское сельское поселение)
4	59:32:3980008:3227 (Пермский край, Пермский район, Савинское сельское поселение)
5	59:32:3980008:3250 (Пермский край, Пермский р-н, Култаевское с/п, примерно в 0,05 км по направлению на юго-восток от д. Кичаново)
6	59:32:3980008:3486 (Пермский край, Пермский район, примерно в 0,7 км от ориентира по направлению на юг д. Большое Савино)
7	59:32:3980008:3487 (Российская Федерация, Пермский край, м.р-н Пермский, с.п. Савинское, кв-л 3980008, з/у 3487)
8	59:32:3980008:3509 (Российская Федерация, Пермский край, м.р-н Пермский, с.п. Савинское, тер. Шоссе Космонавтов, уч. № 457)
9	59:32:3980008:3674 (Пермский край, Пермский муниципальный район, Савинское сельское поселение)
10	59:32:3980008:4223 (Пермский край, Пермский муниципальный район, Култаевское с/п, примерно в 0,05 км по направлению на юго-восток от д. Кичаново)
11	59:32:3980008:4226 (Пермский край, м.р-н Пермский, с.п. Култаевское, в 0,93 км северо-западнее д.Кеты)
12	59:32:3980008:4227 (Пермский край, м.р-н Пермский, с.п. Култаевское, в 0,93 км северо-западнее д.Кеты)
13	59:32:3980008:4244 (Пермский край, м.р-н Пермский, с.п. Култаевское, в 0,98 км северо-западнее д. Кеты)
14	59:32:3980008:4245 (Пермский край, м.р-н Пермский, с.п. Култаевское, в 0,98 км северо-западнее д. Кеты)
15	59:32:3980008:666 (край Пермский, р-н Пермский, с/п Култаевское, д. Кичаново)
16	59:32:3980009:10329 (-)
17	59:32:3980009:11029 (Российская Федерация, Пермский край, муниципальный округ Пермский, село Култаево)
18	59:32:3980009:11033 (Российская Федерация, Пермский край, муниципальный округ Пермский, квартал Придорожный)
19	59:32:3980009:11034 (Российская Федерация, Пермский край, муниципальный округ Пермский, квартал Придорожный)
20	59:32:3980009:1210 (край Пермский, р-н Пермский, с/п Култаевское, с. Култаево)
21	59:32:3980009:1211 (край Пермский, р-н Пермский, с/п Култаевское, с. Култаево)
22	59:32:3980009:1212 (край Пермский, р-н Пермский, с/п Култаевское, с. Култаево)



23	59:32:3980009:1228 (край Пермский, р-н Пермский, с/п Култаевское, с. Култаево)
24	59:32:3980009:1229 (край Пермский, р-н Пермский, с/п Култаевское, с. Култаево)
25	59:32:3980009:1230 (край Пермский, р-н Пермский, с/п Култаевское, с. Култаево)
26	59:32:3980009:1231 (край Пермский, р-н Пермский, с/п Култаевское, с. Култаево)
27	59:32:3980009:1247 (край Пермский, р-н Пермский, с/п Култаевское, с. Култаево)
28	59:32:3980009:1248 (край Пермский, р-н Пермский, с/п Култаевское, с. Култаево)
29	59:32:3980009:1249 (край Пермский, р-н Пермский, с/п Култаевское, с. Култаево)
30	59:32:3980009:1250 (край Пермский, р-н Пермский, с/п Култаевское, с. Култаево)
31	59:32:3980009:1266 (край Пермский, р-н Пермский, с/п Култаевское, с. Култаево)
32	59:32:3980009:1267 (край Пермский, р-н Пермский, с/п Култаевское, с. Култаево)
33	59:32:3980009:1268 (край Пермский, р-н Пермский, с/п Култаевское, с. Култаево)
34	59:32:3980009:1269 (край Пермский, р-н Пермский, с/п Култаевское, с. Култаево)
35	59:32:3980009:1285 (край Пермский, р-н Пермский, с/п Култаевское, с. Култаево)
36	59:32:3980009:1299 (Пермский край, Пермский р-н, Култаевское с/п, примерно в 0,06 км на юго-запад от с. Култаево)
37	59:32:3980009:1427 (край Пермский, р-н Пермский, с/п Култаевское, с. Култаево)
38	59:32:3980009:1670 (край Пермский, р-н Пермский, с/п Култаевское, с. Култаево)
39	59:32:3980009:1672 (край Пермский, р-н Пермский, с/п Култаевское, с. Култаево)
40	59:32:3980009:1673 (край Пермский, р-н Пермский, с/п Култаевское, с. Култаево)
41	59:32:3980009:1674 (край Пермский, р-н Пермский, с/п Култаевское, с. Култаево)
42	59:32:3980009:1690 (край Пермский, р-н Пермский, с/п Култаевское, с. Култаево)
43	59:32:3980009:1734 (край Пермский, р-н Пермский, с/п Култаевское, с. Култаево)
44	59:32:3980009:1735 (край Пермский, р-н Пермский, с/п Култаевское, с. Култаево)
45	59:32:3980009:1752 (Пермский край, Пермский район, с/п Култаевское, примерно в 0,04 км на юго-восток от с. Култаево)
46	59:32:3980009:1756 (край Пермский, р-н Пермский, с/п Култаевское, с. Култаево)
47	59:32:3980009:1930 (край Пермский, р-н Пермский, с/п Култаевское, с. Култаево)
48	59:32:3980009:3938 (Пермский край, Пермский район, Култаевское с/пос., южнее с.Култаево)
49	59:32:3980009:4286 (Пермский край, Пермский район, Култаевское с/п, в 0.3 км юго-восточнее д. Кичаново)
50	59:32:3980009:4676 (Пермский край, Пермский район, Култаевское с/п, д. Кичаново)
51	59:32:3980009:509 (край Пермский, р-н Пермский, с/п Култаевское, с. Култаево)
52	59:32:3980009:5507 (Российская Федерация, Пермский край, м.р-н Пермский, с.п. Култаевское, кв-л Придорожный, ул. Промышленная, з/у 1а)
53	59:32:3980009:5515 (Пермский край, Пермский район, Култаевское с/пос., с. Култаево)
54	59:32:3980009:5516 (Пермский край, Пермский район, Култаевское с/пос., с. Култаево)
55	59:32:3980009:5671 (Пермский край, Пермский район, с/п Култаевское, земельные доли (колхоз "Россия"))
56	59:32:3980009:5672 (Пермский край, Пермский район, с/п Култаевское, земельные доли (колхоз "Россия"))
57	59:32:3980009:5704 (Пермский край, Пермский район, Култаевское с/п, д. Кичаново)
58	59:32:3980009:5898 (Пермский край, Пермский район, Култаевское с/пос., с. Култаево)
59	59:32:3980009:6058 (Пермский край, Пермский район, Култаевское с/п, в 0.050 км на юго-восток от с. Култаево)
60	59:32:3980009:6887 (Пермский край, Пермский р-н)



61	59:32:3980009:6889 (Пермский край, Пермский р-н)
62	59:32:3980009:7128 (Пермский край, Пермский район, с. Култаево)
63	59:32:3980009:7129 (Российская Федерация, Пермский край, м.р-н Пермский, с.п. Култаевское, кв-л Придорожный, ул. Промышленная, з/у 7)
64	59:32:3980009:768 (Пермский край, Пермский р-н, Култаевское с/п, примерно в 0,050 км по направлению на юго-запад от с. Култаево)
65	59:32:3980009:8285 (Российская Федерация, Пермский край, м.р-н Пермский, с.п. Култаевское, кв-л Придорожный, ул. 1-я Индустриальная, з/у 6)
66	59:32:3980009:8288 (Российская Федерация, Пермский край, м.р-н Пермский, с.п. Култаевское, кв-л Придорожный, ул. 1-я Индустриальная, з/у 8)
67	59:32:3980009:8289 (Российская Федерация, Пермский край, м.р-н Пермский, с.п. Култаевское, кв-л Придорожный, ул. 1-я Индустриальная, з/у 10)
68	59:32:3980009:8362 (Пермский край, Култаевское сельское поселение, квартал Придорожный, ул. Промышленная)
69	59:32:3980009:8363 (Пермский край, Култаевское сельское поселение, квартал Придорожный, ул. Промышленная)
70	59:32:3980009:92 (Пермский край, Пермский район, с/п Култаевское, с. Култаево)
71	59:32:3980009:9728 (Российская Федерация, Пермский край, Пермский м.о., с. Култаево)
72	59:32:3980009:9730 (Российская Федерация, Пермский край, Пермский м.о., с. Култаево)
73	59:32:3980008 (Российская Федерация, Пермский край, м.о. Пермский)
74	59:32:3980009 (Российская Федерация, Пермский край, м.о. Пермский)



ОПИСАНИЕ МЕСТОПОЛОЖЕНИЯ ГРАНИЦ

Зона публичного сервитута для эксплуатации объекта электросетевого хозяйства Строительство ВКЛ 35 кВ отпайка на ПС Аэропорт от ТЭЦ-9 - Водозабор-2
(наименование объекта, местоположение границ которого описано (далее - объект))

Раздел 1

Сведения об объекте		
№ п/п	Характеристики объекта	Описание характеристик
1	2	3
1	Местоположение объекта	Российская Федерация, Пермский край, Пермский район
2	Площадь объекта +/- величина погрешности определения площади (Р+/- Дельта Р)	13747 кв.м ± 24 кв.м
3	Иные характеристики объекта	Публичный сервитут устанавливается в целях эксплуатации объекта электросетевого хозяйства Строительство ВКЛ 35 кВ отпайка на ПС Аэропорт от ТЭЦ-9 - Водозабор-2 (согласно п.1 ст. 39.37 «Земельного кодекса Российской Федерации» от 25.10.2001 г. №136-ФЗ (далее – ЗК РФ) Срок установления публичного сервитута - сорок девять лет (согласно п.1 ст. 39.45 ЗК РФ).



Раздел 2

Сведения о местоположении границ объекта					
1. Система координат <u>МСК-59, зона 2</u>					
2. Сведения о характерных точках границ объекта					
Обозначение характерных точек границ	Координаты, м		Метод определения координат характерной точки	Средняя квадратическая погрешность положения характерной точки (M_t), м	Описание обозначения точки на местности (при наличии)
	X	Y			
1	2	3	4	5	6
1	508012.08	2218372.09	Метод спутниковых геодезических измерений (определений)	0.10	–
2	508010.70	2218370.65	Метод спутниковых геодезических измерений (определений)	0.10	–
3	508019.80	2218362.47	Метод спутниковых геодезических измерений (определений)	0.10	–
4	508027.57	2218354.51	Метод спутниковых геодезических измерений (определений)	0.10	–
5	508015.62	2218342.09	Метод спутниковых геодезических измерений (определений)	0.10	–
6	508006.16	2218307.44	Метод спутниковых геодезических измерений (определений)	0.10	–
7	507986.23	2218287.87	Метод спутниковых геодезических измерений (определений)	0.10	–
8	507970.22	2218271.19	Метод спутниковых геодезических измерений (определений)	0.10	–
9	507968.78	2218273.01	Метод спутниковых геодезических измерений (определений)	0.10	–
10	507946.40	2218293.34	Метод спутниковых геодезических измерений (определений)	0.10	–
11	507936.70	2218301.43	Метод спутниковых геодезических измерений (определений)	0.10	–
12	507927.11	2218309.87	Метод спутниковых геодезических измерений (определений)	0.10	–
13	507920.08	2218315.66	Метод спутниковых геодезических измерений (определений)	0.10	–



14	507893.28	2218337.03	Метод спутниковых геодезических измерений (определений)	0.10	–
15	507889.04	2218339.56	Метод спутниковых геодезических измерений (определений)	0.10	–
16	507885.42	2218340.83	Метод спутниковых геодезических измерений (определений)	0.10	–
17	507872.22	2218344.67	Метод спутниковых геодезических измерений (определений)	0.10	–
18	507848.62	2218352.98	Метод спутниковых геодезических измерений (определений)	0.10	–
19	507827.48	2218332.51	Метод спутниковых геодезических измерений (определений)	0.10	–
20	507812.87	2218317.11	Метод спутниковых геодезических измерений (определений)	0.10	–
21	507790.68	2218293.26	Метод спутниковых геодезических измерений (определений)	0.10	–
22	507753.10	2218254.44	Метод спутниковых геодезических измерений (определений)	0.10	–
23	507737.75	2218260.43	Метод спутниковых геодезических измерений (определений)	0.10	–
24	507705.47	2218227.80	Метод спутниковых геодезических измерений (определений)	0.10	–
25	507670.37	2218190.09	Метод спутниковых геодезических измерений (определений)	0.10	–
26	507677.55	2218166.86	Метод спутниковых геодезических измерений (определений)	0.10	–
27	507682.50	2218151.71	Метод спутниковых геодезических измерений (определений)	0.10	–
28	507733.63	2218120.12	Метод спутниковых геодезических измерений (определений)	0.10	–
29	507768.62	2218097.72	Метод спутниковых геодезических измерений (определений)	0.10	–
30	507788.16	2218085.57	Метод спутниковых геодезических измерений (определений)	0.10	–
31	507778.02	2218021.77	Метод спутниковых	0.10	–



			геодезических измерений (определений)		
32	507757.93	2218006.41	Метод спутниковых геодезических измерений (определений)	0.10	–
33	507719.24	2217976.01	Метод спутниковых геодезических измерений (определений)	0.10	–
34	507683.69	2217947.65	Метод спутниковых геодезических измерений (определений)	0.10	–
35	507644.40	2217916.61	Метод спутниковых геодезических измерений (определений)	0.10	–
36	507593.69	2217877.31	Метод спутниковых геодезических измерений (определений)	0.10	–
37	507579.62	2217866.74	Метод спутниковых геодезических измерений (определений)	0.10	–
38	507552.28	2217844.30	Метод спутниковых геодезических измерений (определений)	0.10	–
39	507492.09	2217796.65	Метод спутниковых геодезических измерений (определений)	0.10	–
40	507480.99	2217787.91	Метод спутниковых геодезических измерений (определений)	0.10	–
41	507455.48	2217768.41	Метод спутниковых геодезических измерений (определений)	0.10	–
42	507425.46	2217745.05	Метод спутниковых геодезических измерений (определений)	0.10	–
43	507432.38	2217728.39	Метод спутниковых геодезических измерений (определений)	0.10	–
44	507427.31	2217724.31	Метод спутниковых геодезических измерений (определений)	0.10	–
45	507386.25	2217694.25	Метод спутниковых геодезических измерений (определений)	0.10	–
46	507352.21	2217668.39	Метод спутниковых геодезических измерений (определений)	0.10	–
47	507296.57	2217623.87	Метод спутниковых геодезических измерений (определений)	0.10	–
48	507262.35	2217597.40	Метод спутниковых геодезических измерений (определений)	0.10	–



			измерений (определений)		
49	507232.35	2217573.27	Метод спутниковых геодезических измерений (определений)	0.10	–
50	507179.02	2217531.52	Метод спутниковых геодезических измерений (определений)	0.10	–
51	507144.63	2217505.92	Метод спутниковых геодезических измерений (определений)	0.10	–
52	507114.59	2217492.68	Метод спутниковых геодезических измерений (определений)	0.10	–
53	507096.02	2217478.66	Метод спутниковых геодезических измерений (определений)	0.10	–
54	507043.34	2217440.61	Метод спутниковых геодезических измерений (определений)	0.10	–
55	506995.03	2217405.01	Метод спутниковых геодезических измерений (определений)	0.10	–
56	506929.25	2217358.09	Метод спутниковых геодезических измерений (определений)	0.10	–
57	506848.41	2217306.81	Метод спутниковых геодезических измерений (определений)	0.10	–
58	506792.30	2217265.47	Метод спутниковых геодезических измерений (определений)	0.10	–
59	506739.43	2217222.88	Метод спутниковых геодезических измерений (определений)	0.10	–
60	506695.83	2217187.49	Метод спутниковых геодезических измерений (определений)	0.10	–
61	506652.82	2217151.22	Метод спутниковых геодезических измерений (определений)	0.10	–
62	506609.39	2217113.45	Метод спутниковых геодезических измерений (определений)	0.10	–
63	506543.58	2217055.08	Метод спутниковых геодезических измерений (определений)	0.10	–
64	506494.73	2217011.24	Метод спутниковых геодезических измерений (определений)	0.10	–
65	506461.66	2216983.04	Метод спутниковых геодезических измерений	0.10	–



			(определений)		
66	506432.16	2216961.49	Метод спутниковых геодезических измерений (определений)	0.10	–
67	506392.54	2216926.88	Метод спутниковых геодезических измерений (определений)	0.10	–
68	506381.61	2216900.29	Метод спутниковых геодезических измерений (определений)	0.10	–
69	506359.56	2216860.79	Метод спутниковых геодезических измерений (определений)	0.10	–
70	506329.48	2216823.20	Метод спутниковых геодезических измерений (определений)	0.10	–
71	506292.81	2216781.69	Метод спутниковых геодезических измерений (определений)	0.10	–
72	506257.90	2216742.86	Метод спутниковых геодезических измерений (определений)	0.10	–
73	506226.79	2216707.62	Метод спутниковых геодезических измерений (определений)	0.10	–
74	506192.84	2216663.91	Метод спутниковых геодезических измерений (определений)	0.10	–
75	506166.75	2216633.05	Метод спутниковых геодезических измерений (определений)	0.10	–
76	506141.66	2216601.51	Метод спутниковых геодезических измерений (определений)	0.10	–
77	506145.93	2216596.49	Метод спутниковых геодезических измерений (определений)	0.10	–
78	506139.68	2216590.09	Метод спутниковых геодезических измерений (определений)	0.10	–
79	506091.72	2216534.41	Метод спутниковых геодезических измерений (определений)	0.10	–
80	506059.76	2216491.88	Метод спутниковых геодезических измерений (определений)	0.10	–
81	506036.00	2216458.00	Метод спутниковых геодезических измерений (определений)	0.10	–
82	506017.95	2216438.58	Метод спутниковых геодезических измерений (определений)	0.10	–



83	505984.56	2216405.87	Метод спутниковых геодезических измерений (определений)	0.10	–
84	505959.49	2216375.32	Метод спутниковых геодезических измерений (определений)	0.10	–
85	505929.12	2216336.68	Метод спутниковых геодезических измерений (определений)	0.10	–
86	505865.63	2216257.41	Метод спутниковых геодезических измерений (определений)	0.10	–
87	505834.63	2216219.05	Метод спутниковых геодезических измерений (определений)	0.10	–
88	505796.99	2216171.52	Метод спутниковых геодезических измерений (определений)	0.10	–
89	505723.57	2216079.70	Метод спутниковых геодезических измерений (определений)	0.10	–
90	505696.62	2216045.11	Метод спутниковых геодезических измерений (определений)	0.10	–
91	505666.64	2216007.83	Метод спутниковых геодезических измерений (определений)	0.10	–
92	505637.89	2215975.03	Метод спутниковых геодезических измерений (определений)	0.10	–
93	505620.80	2215954.52	Метод спутниковых геодезических измерений (определений)	0.10	–
94	505572.98	2215894.08	Метод спутниковых геодезических измерений (определений)	0.10	–
95	505559.15	2215873.70	Метод спутниковых геодезических измерений (определений)	0.10	–
96	505543.01	2215852.07	Метод спутниковых геодезических измерений (определений)	0.10	–
97	505526.54	2215829.47	Метод спутниковых геодезических измерений (определений)	0.10	–
98	505499.03	2215793.19	Метод спутниковых геодезических измерений (определений)	0.10	–
99	505473.35	2215758.08	Метод спутниковых геодезических измерений (определений)	0.10	–
100	505446.55	2215723.16	Метод спутниковых	0.10	–



			геодезических измерений (определений)		
101	505419.48	2215686.77	Метод спутниковых геодезических измерений (определений)	0.10	–
102	505409.15	2215685.09	Метод спутниковых геодезических измерений (определений)	0.10	–
103	505405.06	2215683.66	Метод спутниковых геодезических измерений (определений)	0.10	–
104	505384.61	2215654.48	Метод спутниковых геодезических измерений (определений)	0.10	–
105	505334.44	2215584.36	Метод спутниковых геодезических измерений (определений)	0.10	–
106	505315.54	2215554.79	Метод спутниковых геодезических измерений (определений)	0.10	–
107	505291.43	2215518.51	Метод спутниковых геодезических измерений (определений)	0.10	–
108	505265.58	2215481.50	Метод спутниковых геодезических измерений (определений)	0.10	–
109	505239.26	2215444.39	Метод спутниковых геодезических измерений (определений)	0.10	–
110	505227.83	2215439.45	Метод спутниковых геодезических измерений (определений)	0.10	–
111	505216.95	2215425.53	Метод спутниковых геодезических измерений (определений)	0.10	–
112	505200.59	2215400.18	Метод спутниковых геодезических измерений (определений)	0.10	–
113	505178.88	2215369.51	Метод спутниковых геодезических измерений (определений)	0.10	–
114	505157.61	2215338.26	Метод спутниковых геодезических измерений (определений)	0.10	–
115	505136.30	2215306.40	Метод спутниковых геодезических измерений (определений)	0.10	–
116	505113.44	2215273.21	Метод спутниковых геодезических измерений (определений)	0.10	–
117	505112.74	2215261.47	Метод спутниковых геодезических измерений (определений)	0.10	–



			измерений (определений)		
118	505112.64	2215255.73	Метод спутниковых геодезических измерений (определений)	0.10	–
119	505096.94	2215233.14	Метод спутниковых геодезических измерений (определений)	0.10	–
120	505092.88	2215228.70	Метод спутниковых геодезических измерений (определений)	0.10	–
121	505070.31	2215196.00	Метод спутниковых геодезических измерений (определений)	0.10	–
122	505046.99	2215162.75	Метод спутниковых геодезических измерений (определений)	0.10	–
123	505022.33	2215127.08	Метод спутниковых геодезических измерений (определений)	0.10	–
124	504978.68	2215065.46	Метод спутниковых геодезических измерений (определений)	0.10	–
125	504957.23	2215034.77	Метод спутниковых геодезических измерений (определений)	0.10	–
126	504934.97	2215002.52	Метод спутниковых геодезических измерений (определений)	0.10	–
127	504869.32	2214909.40	Метод спутниковых геодезических измерений (определений)	0.10	–
128	504848.74	2214879.70	Метод спутниковых геодезических измерений (определений)	0.10	–
129	504804.35	2214816.61	Метод спутниковых геодезических измерений (определений)	0.10	–
130	504756.04	2214748.50	Метод спутниковых геодезических измерений (определений)	0.10	–
131	504678.19	2214639.99	Метод спутниковых геодезических измерений (определений)	0.10	–
132	504661.26	2214616.13	Метод спутниковых геодезических измерений (определений)	0.10	–
133	504644.88	2214593.61	Метод спутниковых геодезических измерений (определений)	0.10	–
134	504619.18	2214556.60	Метод спутниковых геодезических измерений	0.10	–



			(определений)		
135	504592.76	2214520.13	Метод спутниковых геодезических измерений (определений)	0.10	–
136	504567.38	2214484.02	Метод спутниковых геодезических измерений (определений)	0.10	–
137	504531.35	2214431.67	Метод спутниковых геодезических измерений (определений)	0.10	–
138	504506.25	2214396.38	Метод спутниковых геодезических измерений (определений)	0.10	–
139	504484.41	2214365.31	Метод спутниковых геодезических измерений (определений)	0.10	–
140	504457.26	2214327.38	Метод спутниковых геодезических измерений (определений)	0.10	–
141	504436.78	2214297.13	Метод спутниковых геодезических измерений (определений)	0.10	–
142	504406.08	2214254.04	Метод спутниковых геодезических измерений (определений)	0.10	–
143	504394.68	2214237.45	Метод спутниковых геодезических измерений (определений)	0.10	–
144	504371.95	2214205.32	Метод спутниковых геодезических измерений (определений)	0.10	–
145	504326.77	2214140.39	Метод спутниковых геодезических измерений (определений)	0.10	–
146	504304.08	2214108.32	Метод спутниковых геодезических измерений (определений)	0.10	–
147	504262.12	2214046.10	Метод спутниковых геодезических измерений (определений)	0.10	–
148	504242.47	2214017.55	Метод спутниковых геодезических измерений (определений)	0.10	–
149	504208.63	2213952.12	Метод спутниковых геодезических измерений (определений)	0.10	–
150	504193.13	2213915.49	Метод спутниковых геодезических измерений (определений)	0.10	–
151	504156.43	2213825.89	Метод спутниковых геодезических измерений (определений)	0.10	–



152	504125.99	2213754.00	Метод спутниковых геодезических измерений (определений)	0.10	–
153	504120.60	2213741.93	Метод спутниковых геодезических измерений (определений)	0.10	–
154	504097.81	2213720.72	Метод спутниковых геодезических измерений (определений)	0.10	–
155	504077.41	2213696.68	Метод спутниковых геодезических измерений (определений)	0.10	–
156	504062.99	2213674.06	Метод спутниковых геодезических измерений (определений)	0.10	–
157	504037.64	2213637.41	Метод спутниковых геодезических измерений (определений)	0.10	–
158	504010.18	2213589.97	Метод спутниковых геодезических измерений (определений)	0.10	–
159	504004.26	2213560.54	Метод спутниковых геодезических измерений (определений)	0.10	–
160	504005.44	2213545.73	Метод спутниковых геодезических измерений (определений)	0.10	–
161	503969.52	2213514.60	Метод спутниковых геодезических измерений (определений)	0.10	–
162	503954.44	2213506.17	Метод спутниковых геодезических измерений (определений)	0.10	–
163	503947.95	2213503.20	Метод спутниковых геодезических измерений (определений)	0.10	–
164	503895.36	2213472.64	Метод спутниковых геодезических измерений (определений)	0.10	–
165	503885.55	2213468.02	Метод спутниковых геодезических измерений (определений)	0.10	–
166	503874.57	2213456.75	Метод спутниковых геодезических измерений (определений)	0.10	–
167	503875.68	2213455.03	Метод спутниковых геодезических измерений (определений)	0.10	–
168	503886.57	2213466.29	Метод спутниковых геодезических измерений (определений)	0.10	–
169	503896.25	2213470.85	Метод спутниковых	0.10	–



			геодезических измерений (определений)		
170	503948.83	2213501.40	Метод спутниковых геодезических измерений (определений)	0.10	–
171	503955.31	2213504.37	Метод спутниковых геодезических измерений (определений)	0.10	–
172	503970.59	2213512.91	Метод спутниковых геодезических измерений (определений)	0.10	–
173	504007.53	2213544.90	Метод спутниковых геодезических измерений (определений)	0.10	–
174	504006.25	2213560.28	Метод спутниковых геодезических измерений (определений)	0.10	–
175	504012.00	2213589.11	Метод спутниковых геодезических измерений (определений)	0.10	–
176	504039.36	2213636.37	Метод спутниковых геодезических измерений (определений)	0.10	–
177	504064.64	2213672.94	Метод спутниковых геодезических измерений (определений)	0.10	–
178	504079.06	2213695.54	Метод спутниковых геодезических измерений (определений)	0.10	–
179	504099.25	2213719.32	Метод спутниковых геодезических измерений (определений)	0.10	–
180	504122.34	2213740.93	Метод спутниковых геодезических измерений (определений)	0.10	–
181	504127.83	2213753.21	Метод спутниковых геодезических измерений (определений)	0.10	–
182	504158.28	2213825.13	Метод спутниковых геодезических измерений (определений)	0.10	–
183	504194.98	2213914.73	Метод спутниковых геодезических измерений (определений)	0.10	–
184	504210.43	2213951.24	Метод спутниковых геодезических измерений (определений)	0.10	–
185	504244.15	2214016.46	Метод спутниковых геодезических измерений (определений)	0.10	–
186	504263.78	2214044.98	Метод спутниковых геодезических измерений (определений)	0.10	–



			измерений (определений)		
187	504305.72	2214107.17	Метод спутниковых геодезических измерений (определений)	0.10	–
188	504328.41	2214139.23	Метод спутниковых геодезических измерений (определений)	0.10	–
189	504373.59	2214204.17	Метод спутниковых геодезических измерений (определений)	0.10	–
190	504396.32	2214236.30	Метод спутниковых геодезических измерений (определений)	0.10	–
191	504407.72	2214252.89	Метод спутниковых геодезических измерений (определений)	0.10	–
192	504438.43	2214296.00	Метод спутниковых геодезических измерений (определений)	0.10	–
193	504458.91	2214326.25	Метод спутниковых геодезических измерений (определений)	0.10	–
194	504486.05	2214364.15	Метод спутниковых геодезических измерений (определений)	0.10	–
195	504507.89	2214395.22	Метод спутниковых геодезических измерений (определений)	0.10	–
196	504532.99	2214430.53	Метод спутниковых геодезических измерений (определений)	0.10	–
197	504569.02	2214482.87	Метод спутниковых геодезических измерений (определений)	0.10	–
198	504594.39	2214518.97	Метод спутниковых геодезических измерений (определений)	0.10	–
199	504620.81	2214555.43	Метод спутниковых геодезических измерений (определений)	0.10	–
200	504646.51	2214592.44	Метод спутниковых геодезических измерений (определений)	0.10	–
201	504662.89	2214614.97	Метод спутниковых геодезических измерений (определений)	0.10	–
202	504679.82	2214638.83	Метод спутниковых геодезических измерений (определений)	0.10	–
203	504757.67	2214747.34	Метод спутниковых геодезических измерений	0.10	–



			(определений)		
204	504805.99	2214815.45	Метод спутниковых геодезических измерений (определений)	0.10	–
205	504850.38	2214878.55	Метод спутниковых геодезических измерений (определений)	0.10	–
206	504870.96	2214908.25	Метод спутниковых геодезических измерений (определений)	0.10	–
207	504936.61	2215001.38	Метод спутниковых геодезических измерений (определений)	0.10	–
208	504958.87	2215033.63	Метод спутниковых геодезических измерений (определений)	0.10	–
209	504980.32	2215064.30	Метод спутниковых геодезических измерений (определений)	0.10	–
210	505023.97	2215125.93	Метод спутниковых геодезических измерений (определений)	0.10	–
211	505048.63	2215161.61	Метод спутниковых геодезических измерений (определений)	0.10	–
212	505071.95	2215194.86	Метод спутниковых геодезических измерений (определений)	0.10	–
213	505094.48	2215227.50	Метод спутниковых геодезических измерений (определений)	0.10	–
214	505098.54	2215231.95	Метод спутниковых геодезических измерений (определений)	0.10	–
215	505114.63	2215255.09	Метод спутниковых геодезических измерений (определений)	0.10	–
216	505114.74	2215261.37	Метод спутниковых геодезических измерений (определений)	0.10	–
217	505115.40	2215272.56	Метод спутниковых геодезических измерений (определений)	0.10	–
218	505137.96	2215305.28	Метод спутниковых геодезических измерений (определений)	0.10	–
219	505159.27	2215337.14	Метод спутниковых геодезических измерений (определений)	0.10	–
220	505180.52	2215368.36	Метод спутниковых геодезических измерений (определений)	0.10	–



221	505202.24	2215399.04	Метод спутниковых геодезических измерений (определений)	0.10	–
222	505218.56	2215424.33	Метод спутниковых геодезических измерений (определений)	0.10	–
223	505229.17	2215437.92	Метод спутниковых геодезических измерений (определений)	0.10	–
224	505240.57	2215442.78	Метод спутниковых геодезических измерений (определений)	0.10	–
225	505267.22	2215480.34	Метод спутниковых геодезических измерений (определений)	0.10	–
226	505293.08	2215517.38	Метод спутниковых геодезических измерений (определений)	0.10	–
227	505317.22	2215553.70	Метод спутниковых геодезических измерений (определений)	0.10	–
228	505336.11	2215583.26	Метод спутниковых геодезических измерений (определений)	0.10	–
229	505386.25	2215653.33	Метод спутниковых геодезических измерений (определений)	0.10	–
230	505406.40	2215682.10	Метод спутниковых геодезических измерений (определений)	0.10	–
231	505409.56	2215683.13	Метод спутниковых геодезических измерений (определений)	0.10	–
232	505420.61	2215684.93	Метод спутниковых геодезических измерений (определений)	0.10	–
233	505448.15	2215721.96	Метод спутниковых геодезических измерений (определений)	0.10	–
234	505474.95	2215756.87	Метод спутниковых геодезических измерений (определений)	0.10	–
235	505500.64	2215792.00	Метод спутниковых геодезических измерений (определений)	0.10	–
236	505528.15	2215828.28	Метод спутниковых геодезических измерений (определений)	0.10	–
237	505544.63	2215850.89	Метод спутниковых геодезических измерений (определений)	0.10	–
238	505560.79	2215872.56	Метод спутниковых	0.10	–



			геодезических измерений (определений)		
239	505574.62	2215892.93	Метод спутниковых геодезических измерений (определений)	0.10	–
240	505622.35	2215953.25	Метод спутниковых геодезических измерений (определений)	0.10	–
241	505639.42	2215973.74	Метод спутниковых геодезических измерений (определений)	0.10	–
242	505668.19	2216006.56	Метод спутниковых геодезических измерений (определений)	0.10	–
243	505698.19	2216043.86	Метод спутниковых геодезических измерений (определений)	0.10	–
244	505725.14	2216078.47	Метод спутниковых геодезических измерений (определений)	0.10	–
245	505798.55	2216170.28	Метод спутниковых геодезических измерений (определений)	0.10	–
246	505836.19	2216217.80	Метод спутниковых геодезических измерений (определений)	0.10	–
247	505867.19	2216256.15	Метод спутниковых геодезических измерений (определений)	0.10	–
248	505930.69	2216335.44	Метод спутниковых геодезических измерений (определений)	0.10	–
249	505961.06	2216374.07	Метод спутниковых геодезических измерений (определений)	0.10	–
250	505986.01	2216404.48	Метод спутниковых геодезических измерений (определений)	0.10	–
251	506019.38	2216437.17	Метод спутниковых геодезических измерений (определений)	0.10	–
252	506037.60	2216456.80	Метод спутниковых геодезических измерений (определений)	0.10	–
253	506061.37	2216490.69	Метод спутниковых геодезических измерений (определений)	0.10	–
254	506093.30	2216533.18	Метод спутниковых геодезических измерений (определений)	0.10	–
255	506141.14	2216588.71	Метод спутниковых геодезических измерений (определений)	0.10	–



			измерений (определений)		
256	506148.65	2216596.38	Метод спутниковых геодезических измерений (определений)	0.10	–
257	506144.23	2216601.56	Метод спутниковых геодезических измерений (определений)	0.10	–
258	506168.28	2216631.77	Метод спутниковых геодезических измерений (определений)	0.10	–
259	506194.38	2216662.63	Метод спутниковых геодезических измерений (определений)	0.10	–
260	506228.31	2216706.32	Метод спутниковых геодезических измерений (определений)	0.10	–
261	506259.40	2216741.53	Метод спутниковых геодезических измерений (определений)	0.10	–
262	506294.31	2216780.36	Метод спутниковых геодезических измерений (определений)	0.10	–
263	506331.00	2216821.90	Метод спутниковых геодезических измерений (определений)	0.10	–
264	506361.17	2216859.61	Метод спутниковых геодезических измерений (определений)	0.10	–
265	506383.44	2216899.48	Метод спутниковых геодезических измерений (определений)	0.10	–
266	506394.09	2216925.57	Метод спутниковых геодезических измерений (определений)	0.10	–
267	506433.38	2216959.90	Метод спутниковых геодезических измерений (определений)	0.10	–
268	506462.87	2216981.44	Метод спутниковых геодезических измерений (определений)	0.10	–
269	506496.04	2217009.73	Метод спутниковых геодезических измерений (определений)	0.10	–
270	506544.91	2217053.58	Метод спутниковых геодезических измерений (определений)	0.10	–
271	506610.71	2217111.95	Метод спутниковых геодезических измерений (определений)	0.10	–
272	506654.13	2217149.71	Метод спутниковых геодезических измерений	0.10	–



			(определений)		
273	506697.10	2217185.94	Метод спутниковых геодезических измерений (определений)	0.10	–
274	506740.69	2217221.32	Метод спутниковых геодезических измерений (определений)	0.10	–
275	506793.54	2217263.90	Метод спутниковых геодезических измерений (определений)	0.10	–
276	506849.57	2217305.17	Метод спутниковых геодезических измерений (определений)	0.10	–
277	506930.35	2217356.42	Метод спутниковых геодезических измерений (определений)	0.10	–
278	506996.21	2217403.39	Метод спутниковых геодезических измерений (определений)	0.10	–
279	507044.52	2217438.99	Метод спутниковых геодезических измерений (определений)	0.10	–
280	507097.20	2217477.05	Метод спутниковых геодезических измерений (определений)	0.10	–
281	507115.70	2217491.01	Метод спутниковых геодезических измерений (определений)	0.10	–
282	507145.74	2217504.25	Метод спутниковых геодезических измерений (определений)	0.10	–
283	507180.25	2217529.94	Метод спутниковых геодезических измерений (определений)	0.10	–
284	507233.59	2217571.70	Метод спутниковых геодезических измерений (определений)	0.10	–
285	507263.60	2217595.83	Метод спутниковых геодезических измерений (определений)	0.10	–
286	507297.80	2217622.29	Метод спутниковых геодезических измерений (определений)	0.10	–
287	507353.42	2217666.80	Метод спутниковых геодезических измерений (определений)	0.10	–
288	507387.44	2217692.64	Метод спутниковых геодезических измерений (определений)	0.10	–
289	507428.52	2217722.71	Метод спутниковых геодезических измерений (определений)	0.10	–



290	507434.82	2217727.75	Метод спутниковых геодезических измерений (определений)	0.10	–
291	507427.92	2217744.40	Метод спутниковых геодезических измерений (определений)	0.10	–
292	507456.71	2217766.83	Метод спутниковых геодезических измерений (определений)	0.10	–
293	507482.22	2217786.33	Метод спутниковых геодезических измерений (определений)	0.10	–
294	507493.33	2217795.08	Метод спутниковых геодезических измерений (определений)	0.10	–
295	507553.53	2217842.74	Метод спутниковых геодезических измерений (определений)	0.10	–
296	507580.88	2217865.18	Метод спутниковых геодезических измерений (определений)	0.10	–
297	507594.90	2217875.72	Метод спутниковых геодезических измерений (определений)	0.10	–
298	507645.62	2217915.03	Метод спутниковых геодезических измерений (определений)	0.10	–
299	507684.93	2217946.08	Метод спутниковых геодезических измерений (определений)	0.10	–
300	507720.47	2217974.43	Метод спутниковых геодезических измерений (определений)	0.10	–
301	507759.16	2218004.83	Метод спутниковых геодезических измерений (определений)	0.10	–
302	507779.89	2218020.68	Метод спутниковых геодезических измерений (определений)	0.10	–
303	507790.36	2218086.57	Метод спутниковых геодезических измерений (определений)	0.10	–
304	507769.37	2218099.62	Метод спутниковых геодезических измерений (определений)	0.10	–
305	507734.68	2218121.83	Метод спутниковых геодезических измерений (определений)	0.10	–
306	507684.19	2218152.98	Метод спутниковых геодезических измерений (определений)	0.10	–
307	507679.44	2218167.52	Метод спутниковых	0.10	–



			геодезических измерений (определений)		
308	507672.62	2218189.56	Метод спутниковых геодезических измерений (определений)	0.10	–
309	507706.92	2218226.43	Метод спутниковых геодезических измерений (определений)	0.10	–
310	507738.26	2218258.10	Метод спутниковых геодезических измерений (определений)	0.10	–
311	507753.61	2218252.10	Метод спутниковых геодезических измерений (определений)	0.10	–
312	507792.12	2218291.87	Метод спутниковых геодезических измерений (определений)	0.10	–
313	507814.33	2218315.73	Метод спутниковых геодезических измерений (определений)	0.10	–
314	507828.92	2218331.11	Метод спутниковых геодезических измерений (определений)	0.10	–
315	507849.16	2218350.72	Метод спутниковых геодезических измерений (определений)	0.10	–
316	507871.63	2218342.76	Метод спутниковых геодезических измерений (определений)	0.10	–
317	507884.85	2218338.92	Метод спутниковых геодезических измерений (определений)	0.10	–
318	507888.28	2218337.71	Метод спутниковых геодезических измерений (определений)	0.10	–
319	507892.18	2218335.35	Метод спутниковых геодезических измерений (определений)	0.10	–
320	507918.83	2218314.09	Метод спутниковых геодезических измерений (определений)	0.10	–
321	507925.80	2218308.36	Метод спутниковых геодезических измерений (определений)	0.10	–
322	507935.41	2218299.90	Метод спутниковых геодезических измерений (определений)	0.10	–
323	507945.10	2218291.82	Метод спутниковых геодезических измерений (определений)	0.10	–
324	507967.36	2218271.59	Метод спутниковых геодезических измерений (определений)	0.10	–



			измерений (определений)		
325	507970.06	2218268.16	Метод спутниковых геодезических измерений (определений)	0.10	–
326	507987.66	2218286.46	Метод спутниковых геодезических измерений (определений)	0.10	–
327	508007.92	2218306.36	Метод спутниковых геодезических измерений (определений)	0.10	–
328	508017.41	2218341.06	Метод спутниковых геодезических измерений (определений)	0.10	–
329	508030.37	2218354.53	Метод спутниковых геодезических измерений (определений)	0.10	–
330	508021.17	2218363.93	Метод спутниковых геодезических измерений (определений)	0.10	–
1	508012.08	2218372.09	Метод спутниковых геодезических измерений (определений)	0.10	–

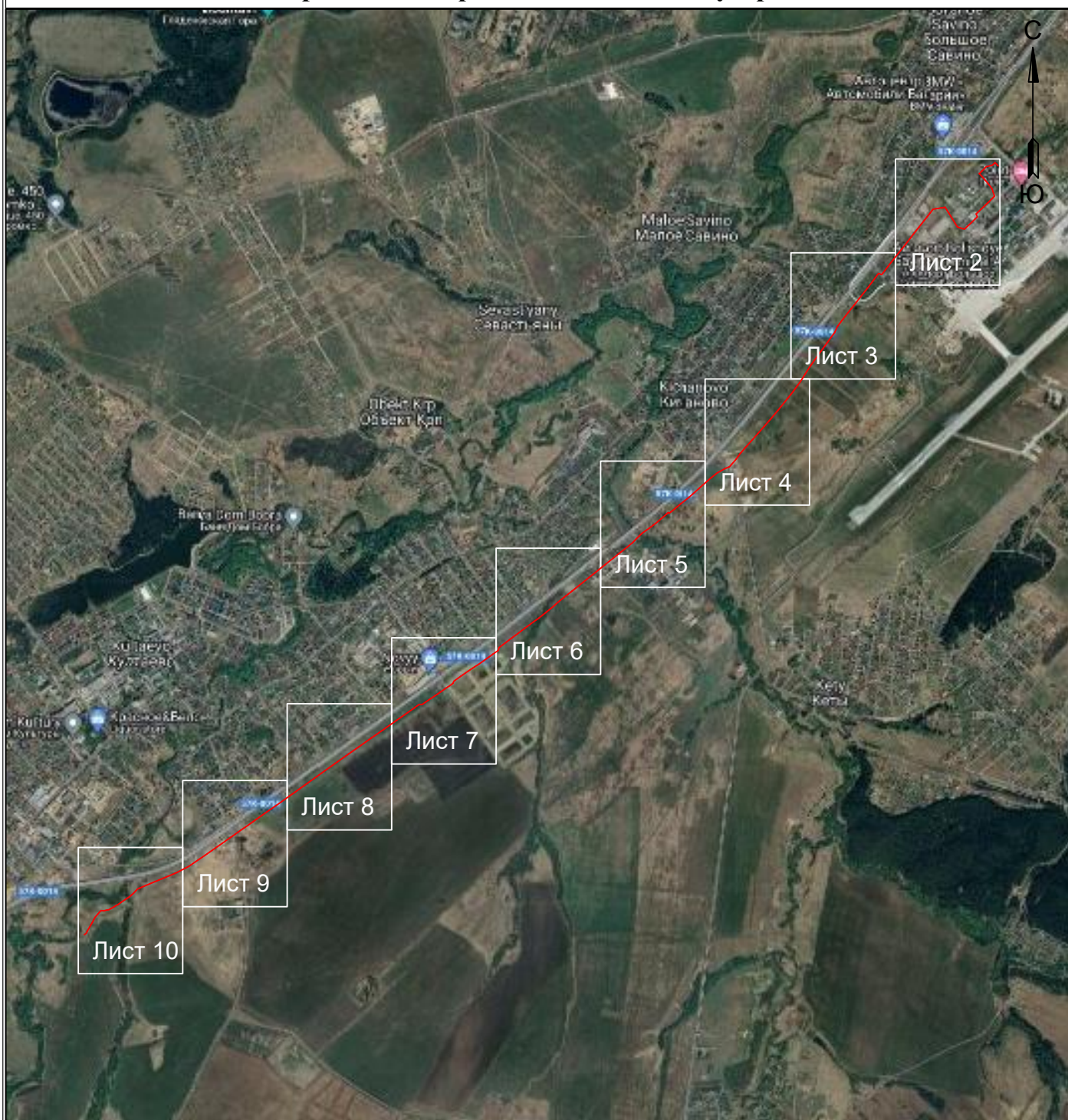
3. Сведения о характерных точках части (частей) границы объекта

Обозначение характерных точек части границы	Координаты, м		Метод определения координат характерной точки	Средняя квадратическая погрешность положения характерной точки (M_t), м	Описание обозначения точки на местности (при наличии)
	X	Y			
1	2	3	4	5	6
–	–	–	–	–	–



**Схема расположения границ публичного сервитута
для эксплуатации объекта
Строительство ВКЛ 35 кВ отпайка на ПС Аэропорт от ТЭЦ-9 - Водозабор-2**

Обзорная схема границ объекта землеустройства



УСЛОВНЫЕ ОБОЗНАЧЕНИЯ

- границы устанавливаемого публичного сервитута
- охранный объект электросетевого хозяйства
- ось линии, контур объекта
- границы муниципального образования, населенных пунктов
- границы кадастрового квартала
- границы земельных участков, попадающих в зону публичного сервитута

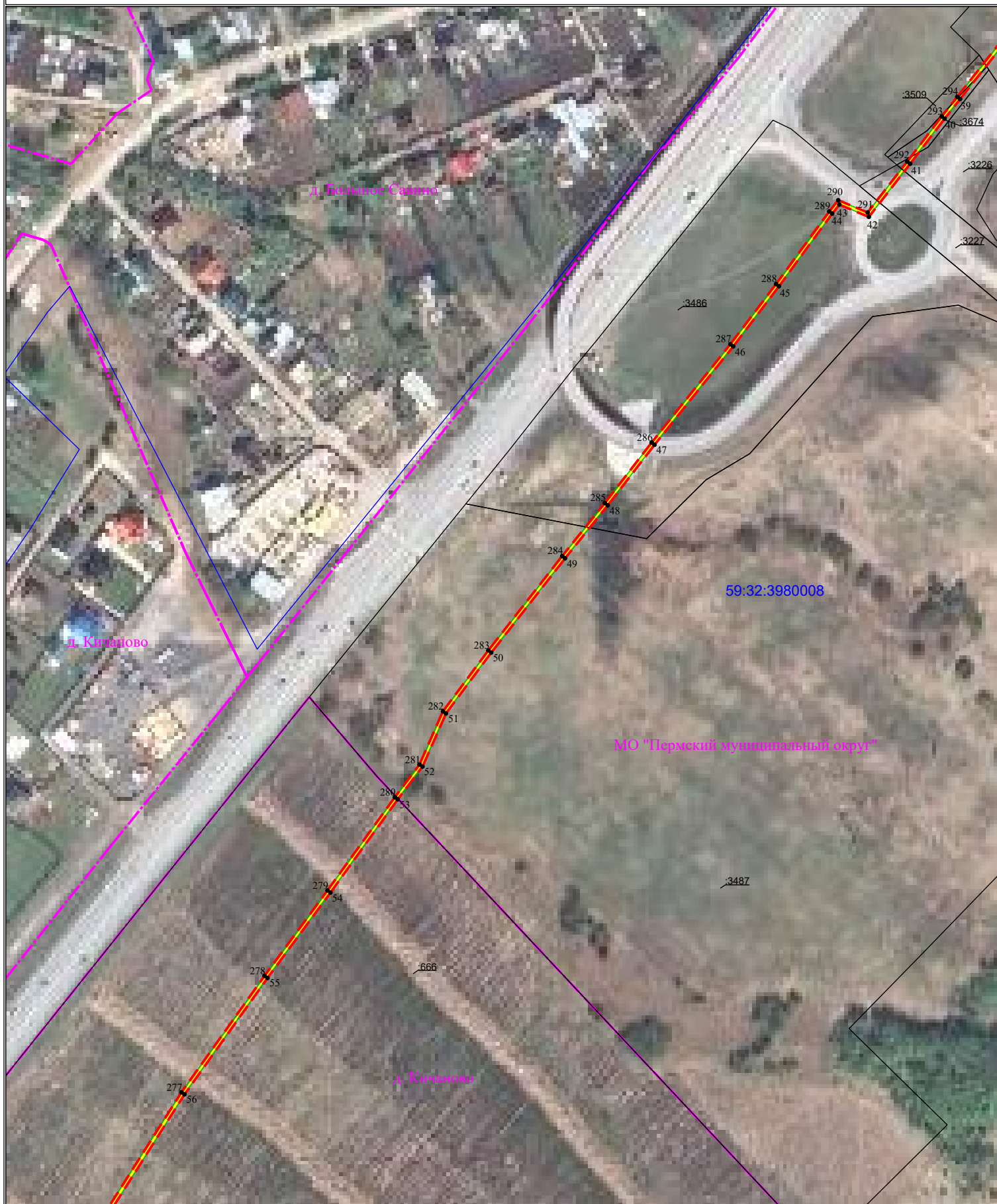
- 1 - обозначение характерной точки границы устанавливаемого публичного сервитута
- :123 - кадастровый номер земельного участка
- 59:32:0000000 - кадастровый номер квартала
- г. Пермь - наименование муниципального образования, населенного пункта



Схема расположения границ публичного сервитута
для эксплуатации объекта
Строительство ВКЛ 35 кВ отпайка на ПС Аэропорт от ТЭЦ-9 - Водозабор-2



**Схема расположения границ публичного сервитута
для эксплуатации объекта
Строительство ВКЛ 35 кВ отпайка на ПС Аэропорт от ТЭЦ-9 - Водозабор-2**



**Схема расположения границ публичного сервитута
для эксплуатации объекта
Строительство ВКЛ 35 кВ отпайка на ПС Аэропорт от ТЭЦ-9 - Водозабор-2**



**Схема расположения границ публичного сервитута
для эксплуатации объекта
Строительство ВКЛ 35 кВ отпайка на ПС Аэропорт от ТЭЦ-9 - Водозабор-2**



Схема расположения границ публичного сервитута
для эксплуатации объекта
Строительство ВКЛ 35 кВ отпайка на ПС Аэропорт от ТЭЦ-9 - Водозабор-2

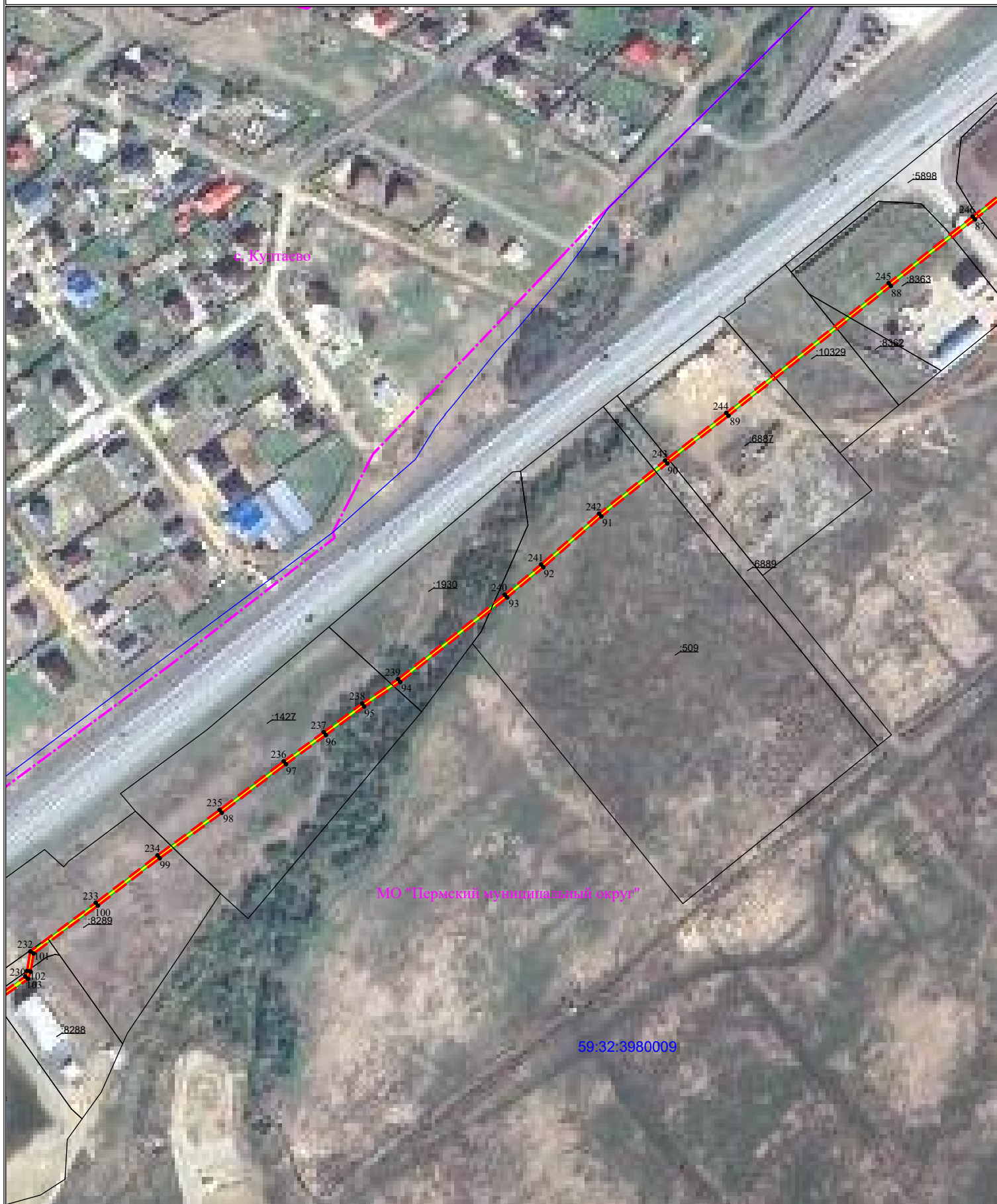


Схема расположения границ публичного сервитута
для эксплуатации объекта
Строительство ВКЛ 35 кВ отпайка на ПС Аэропорт от ТЭЦ-9 - Водозабор-2



**Схема расположения границ публичного сервитута
для эксплуатации объекта
Строительство ВКЛ 35 кВ отпайка на ПС Аэропорт от ТЭЦ-9 - Водозабор-2**



Схема расположения границ публичного сервитута
для эксплуатации объекта
Строительство ВКЛ 35 кВ отпайка на ПС Аэропорт от ТЭЦ-9 - Водозабор-2



**Схема расположения границ публичного сервитута
для эксплуатации объекта
Строительство ВКЛ 35 кВ отпайка на ПС Аэропорт от ТЭЦ-9 - Водозабор-2**

